



1 Vista verso il lato di ingresso
2 Prospetto di progetto del colore dei rivestimenti a cappotto
3 L'ingresso
4 Aula

Riqualificazione energetica Scuola Calamandrei

Sogliano al Rubicone (FC), Italia

Progetto architettura ed energetico

Studio Associato Preger

Committente:

Comune di Sogliano / RUP Geom. Antonio Esposto

Oggetto dell'incarico:
Riqualificazione energetica e funzionale della Scuola Calamandrei

Tipologia incarico:

Progettazione preliminare definitiva esecutiva, consulenza CasaClima

Edificio riqualificato in Classe B Anno

2016

Importo lavori :

500.000 euro di cui E.08 372.000 IA2 147.000.

Cronologia

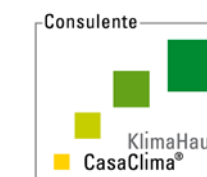
Progetto definitivo/esecutivo: gennaio 2016

Esecuzione : giugno 2016

settembre 2016 (durante la chiusura estiva 3mesi)

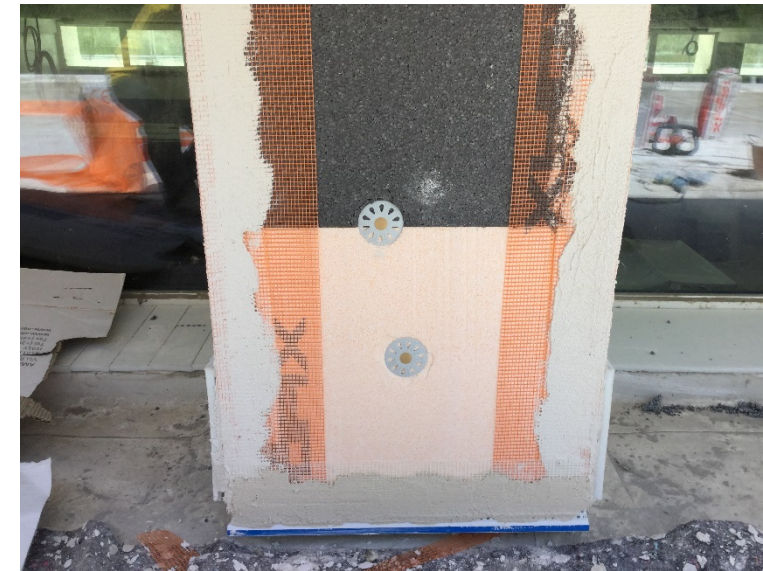


Il progetto ha raggiunto la classe B ed è certificato secondo il protocollo CasaClima School R che indica il raggiungimento di elevati standard della qualità costruttiva e di comfort. Primo in Emilia-Romagna e tra i primi in Italia.

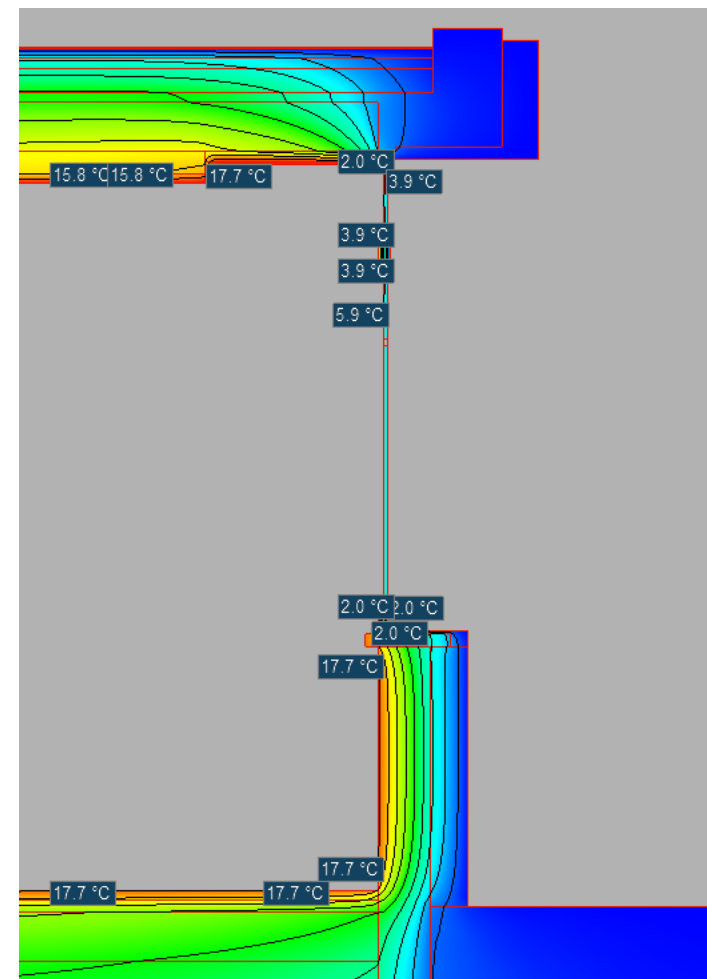
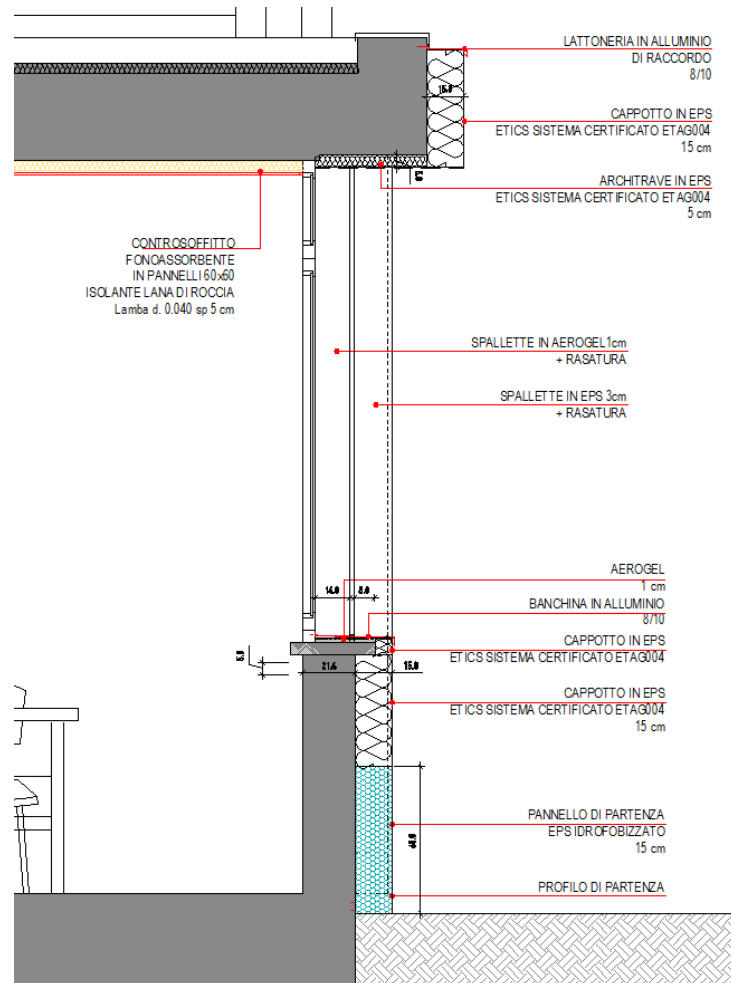
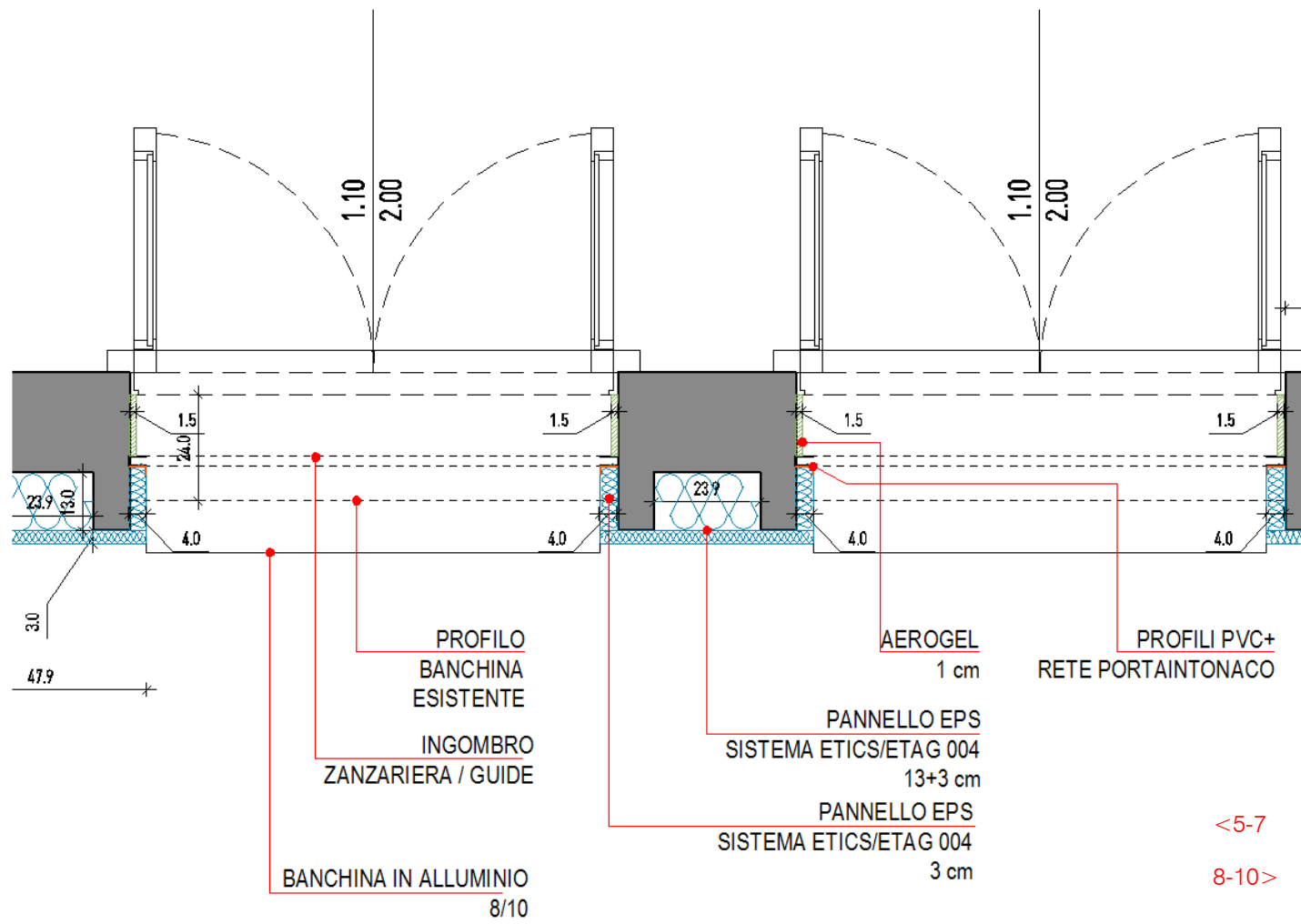


Riquilificazione energetica
Scuola Calamandrei

Sogliano al Rubicone (FC),
Italia

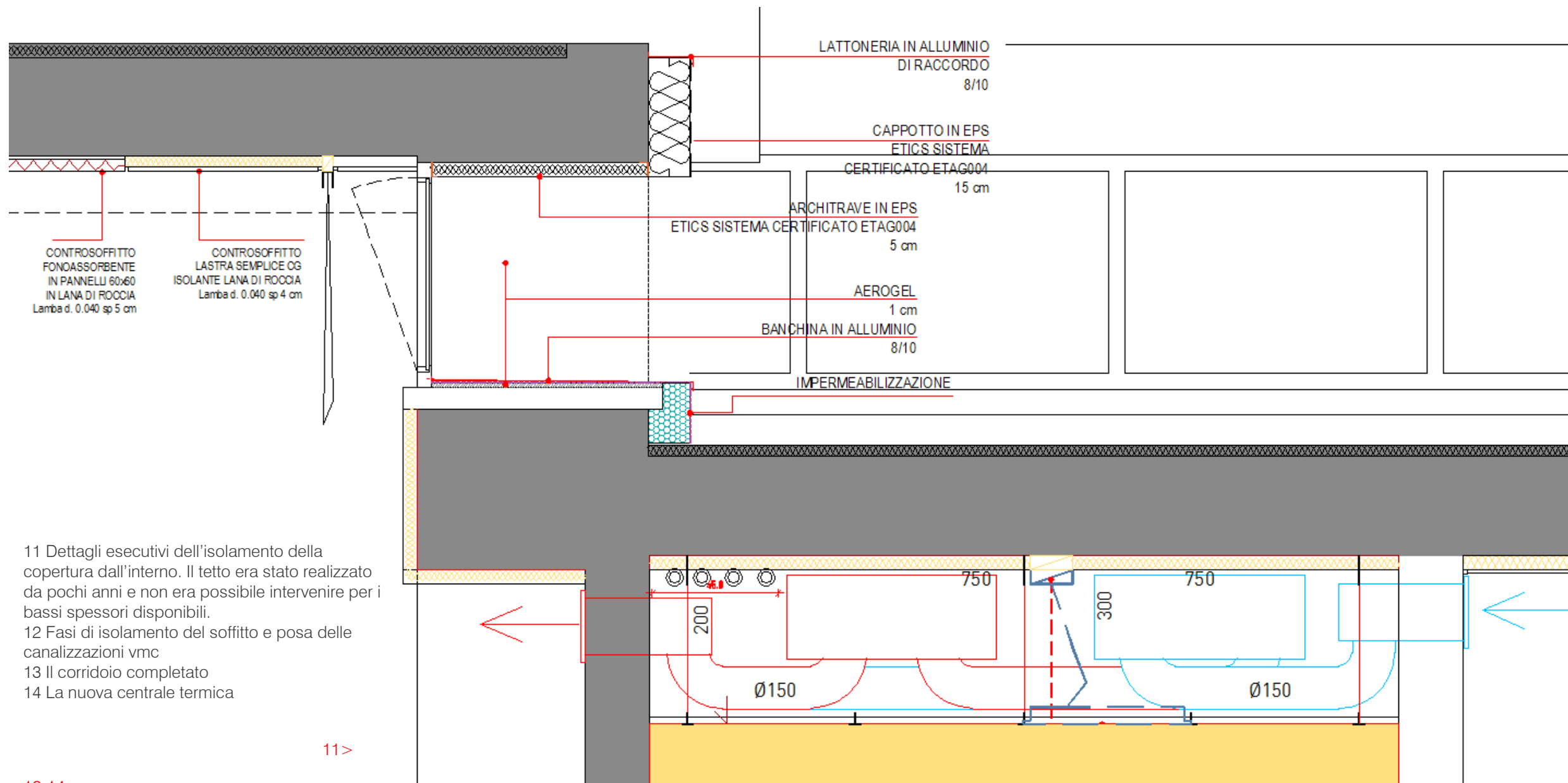


5-7 Dettagli esecutivi dell'isolamento e verifica delle temperature superficiali
8-10 Fasi di cantiere dell'esecuzione degli isolamenti



Riqualficazione energetica
Scuola Calamandrei

Sogliano al Rubicone (FC),
Italia



- 11 Dettagli esecutivi dell'isolamento della copertura dall'interno. Il tetto era stato realizzato da pochi anni e non era possibile intervenire per i bassi spessori disponibili.
- 12 Fasi di isolamento del soffitto e posa delle canalizzazioni vmc
- 13 Il corridoio completato
- 14 La nuova centrale termica

11>

12-14>

