



Agenzia nazionale per le nuove tecnologie,
l'energia e lo sviluppo economico sostenibile

AGENZIA NAZIONALE
EFFICIENZA ENERGETICA



SUPERBONUS 110%

I nuovi strumenti per la riqualificazione energetica

(legge 17 luglio 2020, n. 77)

Ing. Ilaria Bertini
Dipartimento Efficienza Energetica



1101 0110 1100
0101 0010 1101
0001 0110 1110
1101 0010 1101
1111 1010 0000



Art. 119: Incentivi del 110%



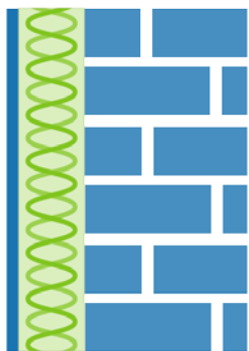
- **Interventi «trainanti»**

- **Interventi «trainati»**

- **Requisiti**

- **Asseverazioni**

Tipologia di intervento: «trainanti»



A

Interventi di **isolamento termico** delle superfici opache con incidenza maggiore del 25% della superficie lorda disperdente

Spesa massima

Condominiale

- 40.000 € fino a 8 u.i. (da moltiplicare per il numero di u.i)
- 30.000 € oltre 8 u.i. (da moltiplicare per il numero di u.i)

Unifamiliare

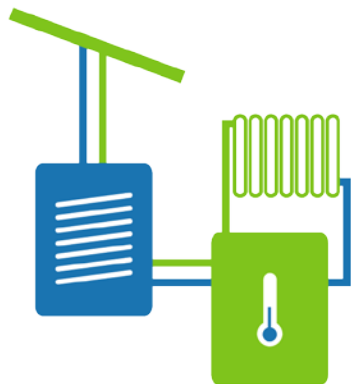
Unità immobiliare *all'interno di edifici plurifamiliari funzionalmente indipendenti disponga di uno o più accessi autonomi dall'esterno*

Spesa massima
50.000 €

Tipologia di intervento: «trainanti»

B Interventi di sostituzione **impianti di climatizzazione invernale** con impianti dotati di:

- i. caldaie a condensazione
- ii. pompe di calore, impianti ibridi o geotermici
- iii. impianti di microgenerazione;
- iv. collettori solari per la produzione di acqua calda
- v. l'allaccio a sistemi di teleriscaldamento (comuni montani)



Parti Comuni

Spesa massima

- 20.000 € fino a 8 u.i. (da moltiplicare per il numero di u.i)
- 15.000 € oltre 8 u.i. (da moltiplicare per il numero di u.i)

Unifamiliare

Unità immobiliare *all'interno di edifici plurifamiliari funzionalmente indipendente*
disponga di uno o più accessi autonomi dall'esterno

Spesa
massima
30.000 €

Tipologia di intervento: «trainati»

A condizione che siano **eseguiti congiuntamente ad almeno uno degli interventi trainanti** a tutti gli altri interventi previsti dall'ecobonus con i limiti di spesa previsti per ciascun intervento si applica l'aliquota del 110 %.

Fanno eccezione gli edifici sottoposti ai vincoli previsti dal codice dei beni culturali e del paesaggio, di cui al decreto legislativo 22 gennaio 2004, n. 42 per i quali non sono necessari gli interventi trainanti.



Requisiti richiesti

Il miglioramento di almeno **due classi energetiche** dell'edificio, se non è possibile il conseguimento della classe energetica più alta.

APE convenzionale per intero edificio



Asseverazioni (interventi di efficienza energetica)

Per gli interventi che rientrano in queste disposizioni i tecnici abilitati devono asseverare il rispetto dei requisiti richiesti e la corrispondente congruità delle spese sostenute. Tale asseverazione deve essere trasmessa esclusivamente per via telematica ad ENEA

Decreto attuativo del MiSE definirà:

- ▶ modalità di trasmissione
- ▶ contenuti dell'asseverazione (requisiti tecnici e congruità delle spese)

L'asseverazione viene rilasciata al termine dei lavori o per ogni stato dei lavori o per gli stati di avanzamento dei lavori almeno del 30% per ogni fase.

Grazie per l'attenzione



1101 0110 1100
0101 0010 1101
0001 0110 1110
1101 0010 1101
1111 1010 0000



<https://detrazionifiscali.enea.it/>
www.agenziaefficienzaenergetica.it