



ALPINE HEMP TECHNOLOGY

FRÜHLING SOMMER



ALPINE HEMP TECHNOLOGY

/
TRAIN TO CLIMB



„Warum kletterst du?“, fragen deine Freunde. Warum die ganze Anstrengung, die Kälte, die Hitze? Warum die Angst immer wieder überwinden, die Herausforderung suchen und das Alleinsein? Statt die Frage zu beantworten, möchtest du ihnen am liebsten einfach deinen Körper leihen, sei es auch nur für fünf Minuten. Einen starken, wachen Körper, der vor Energie vibriert. Du möchtest sie die Ruhe und tiefe Konzentration spüren lassen, die du nur beim Klettern findest. Die Freude über festen Halt in einer kritischen Passage, das pure Vergnügen mancher Routen, die Schönheit der Ausblicke und der Menschen, die du beim Klettern triffst.

Du bist fit, körperlich und geistig: Klettern ist ein außergewöhnliches Training, intensiv, aber langsam. Es stärkt nicht nur deinen Körper, es macht dich widerstandsfähig – und stark und widerstandsfähig ist auch der Hanf, den wir bei Salewa schon seit einigen Jahren für unsere Kletter-Kollektionen verwenden. Seit 2017 forschen und arbeiten wir an der Entwicklung von Alpine Hemp, einer umweltfreundlichen Kollektion, die aus anpassungsfähigen und flexibel einsetzbaren Kleidungsstücken besteht: kühlend, wärmend, schützend – je nachdem, was du gerade brauchst. Damit du dich ganz auf den Moment konzentrieren kannst.



WARUM ALPINE HEMP?

/
DIE VORTEILE VON HANF

Aus gleich sieben Gründen: Weichheit, Passform, Natürlichkeit, Elastizität, Atmungsaktivität, Thermoregulierung, Tragekomfort.

Hanf begeistert uns in erster Linie mit seinen natürlichen Eigenschaften – seinem Tragekomfort, der guten Thermoregulierung und Umweltbilanz. Im Vergleich zur Baumwolle ist Hanf strapazierfähiger und atmungsaktiver, er isoliert stärker, hält sowohl Hitze als auch UV-Strahlung besser stand und wirkt antibakteriell. Außerdem kann die Hanffaser bis zu 30 % Feuchtigkeit aufnehmen und fühlt sich dabei weiterhin trocken an. Ihre wichtigsten Eigen-

schaften sind allerdings ihre herausragende Widerstandsfähigkeit und Strapazierbarkeit, die sie zu einem idealen Rohstoff für die Herstellung von Kletterbekleidung machen. Auf der Haut fühlen sich Hanftextilien sehr angenehm an und erinnern an Leinen. Für den Hanfanbau kommen außerdem weder Pestizide noch synthetische Düngemittel oder genetisch modifiziertes Saatgut zum Einsatz. Und anders als Baumwolle benötigt die Hanfpflanze wenig bis gar kein zusätzliches Wasser – sie verbessert sogar die Bodenqualität, indem sie der Erosion entgegenwirkt und dem Boden wichtige Vitalstoffe zurückgibt.



NATÜRLICH

HANF IST EINE NACHHALTIGE, UMWELTFREUNDLICHE
UND ZUGLEICH LEISTUNGSSTARKE NATURFASER.

WAS IST ALPINE HEMP?

/
S A L E W A S N E U E T E C H N O L O G I E

Alpine Hemp ist ein neues Material, das wir für unsere Kletter-Kollektion entwickelt haben – weil wir wissen, dass du natürliche, bequeme und nachhaltige Textilien bevorzugst. Weil wir wissen, dass du für einen so intensiven und schweißtreibenden Sport ein gewisses Maß an Thermoregulierung voraussetzt. Und weil wir wissen, dass du elastische Bekleidung benötigst, die dich in deiner Bewegungsfreiheit auch auf den dynamischsten Kletterrouten nicht einschränkt. Die Kleidungsstücke der Alpine Hemp-Linie sind unsere Antwort auf

deine Bedürfnisse.

Alpine Hemp ist ein innovatives Hybrid-Gewebe, das Salewa in Zusammenarbeit mit seinen Stoff-Lieferanten entwickelt hat. Um die natürlichen Eigenschaften der Hanffaser zu verstärken, haben wir komplexe Webe- und Stricktechniken erarbeitet und weitere Textilfasern wie recyceltes Polyester, Bio-Baumwolle und Elasthan hinzugefügt. Daraus entstand ein neues, einzigartiges, abriebfestes und elastisches Gewebe, das neben Hanffasern auch recyceltes Polyester und Elasthan enthält.



ATMUNGSAKTIV

AUSSERORDENTLICH WEICH UND ATMUNGSAKTIV, MIT LEICHTEN,
LUFTIGEN FASERN, DIE SICH ANGENEHM AUF DER HAUT ANFÜHLEN
UND SICH NICHT ELEKTROSTATISCH AUFLADEN.



STARK

LEICHT, STARK UND LANGLEBIG. INDUSTRIEHANF HAT
EINE HOHE REISSFESTIGKEIT UND GEHÖRT
ZU DEN STRAPAZIERFÄHIGSTEN FASERN DER WELT.



THERMO- REGULIEREND

REGULIERT DIE KÖRPERTEMPERATUR
UND VERBESSERT DAS WOHLBEFINDEN.

HANFTEXTILIEN

/

DIE ENTWICKLUNG VON ALPINE HEMP: AUS
DEN ALPEN IN DIE PROVINZ HEILONGJIANG



Die Hanfpflanze wächst schnell und ist dadurch nachhaltiger. Sie erlaubt die Herstellung von Stoffgeweben mit vorteilhaften Eigenschaften.

Eine Erkenntnis, die übrigens alles andere als neu ist: Tatsächlich ist Hanf die älteste Textilfaser überhaupt – und sie hat beste Zukunftsaussichten, auch wenn sie von vielen unterschätzt wird.

Bis zum Beginn des 20. Jahrhunderts waren Hanftextilien weit verbreitet: Weltweit wurde ein Großteil der Stoffe

und textilen Produkte mit Hanffasern hergestellt. Politische Entscheidungen und die daraus resultierenden kommerziellen Einschränkungen führten dazu, dass anderen Textilfasern der Vorzug gegeben wurde und ein gesamter Wirtschaftszweig praktisch von der Bildfläche verschwand.

Nutzhanf, aus dem Hanftextilien hergestellt werden, darf dabei nicht mit Marijuana verwechselt werden: Auch wenn die Pflanze aus botanischer Sicht zu den Hanfgewächsen (Cannabaceae) gehört, enthält sie so gut wie kein



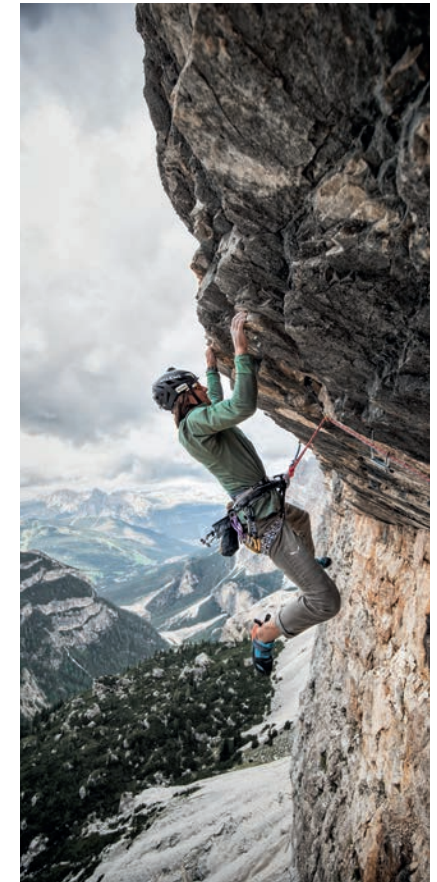
Tetrahydrocannabinol (THC) und hat keine psychoaktive Wirkung.

Der Hanfanbau hat Tradition in den Alpen, und Italien galt in der Vergangenheit als der größte Produzent hochwertiger Hanffasern. Allerdings wurde in den 1960er-Jahren ein Großteil des Fachwissens und der Produktionsmaschinen nach China ausgelagert.

Aus diesem Grund kaufen wir unseren Textilhanf heute von erfahrenen Farmern aus Heilongjiang, einer bergigen Region im

Nordosten Chinas.

Weil Salewa sich der langfristigen wirtschaftlichen Entwicklung der Alpenregion und Nutzung der natürlichen Ressourcen verschrieben hat, investieren wir 10 % des Umsatzes, den wir mit Kleidungsstücken der Alpine Hemp-Kollektion generieren, um den Aufbau der Hanfproduktion und die Herstellung und Fertigung unserer Hanf-Bekleidung im alpinen Raum voranzutreiben.





STATEMENTS

DIE ALPINE HEMP-KOLLEKTION IST DAS ERGEBNIS VON INTENSIVER FORSCHUNGS- UND ENTWICKLUNGSARBEIT SOWIE UMFANGREICHER ERPROBUNG DURCH ALPINISTINNEN UND ALPINISTEN, PROFI-ATHLETINNEN UND -ATHLETEN UND BERGFÜHRER

ELINE LE MENESTREL, ATHLETIN

Ich mag den Komfort, den Hanfprodukte bieten. Sie unterscheiden sich stark von Kleidungsstücken aus Synthetikfasern und fühlen sich auf der Haut sehr gut an: Je öfter du sie trägst, desto weicher werden sie, und sie sind sehr atmungsaktiv – das hilft, unangenehmen Schweißgeruch zu vermeiden. Außerdem gefallen mir die Werte und die Idee hinter der Hanf-Kollektion: Hier wird an neuen Textilien und Produktionstechniken für hochwertige Kleidung getüftelt, unter Berücksichtigung wichtiger Umwelt- und Nachhaltigkeitsaspekte.



ANNA STÖHR, ATHLETIN

Ich habe die Alpine Hemp Hose an sehr heißen Tagen sowohl auf Sportkletter-Routen als auch Multi-Pitch-Strecken ausprobiert. Sie sind extrem atmungsaktiv, so dass man eigentlich nie allzu stark schwitzt, auch wenn es wirklich heiß ist. Das Material hat sich auch unter dem Klettergurt und an den Knien als sehr abriebfest erwiesen – selbst bei weit ausholenden Bewegungen. Sie sind so angenehm auf der Haut, dass man sie fast vergisst. Viel bequemer als synthetische Stoffe!



SIMON GIETL, ATHLET

Die Alpine Hemp Hose ist wirklich bequem. Sie klebt nicht am Körper und schränkt die Bewegungsfreiheit nicht ein – auch während sehr intensiver Sessions, wenn man stark schwitzt. Ich trage sie tatsächlich den ganzen Tag über: vor, während und nach dem Klettern.



CHRISTOPH HAINZ, ATLETA E GUIDA ALPINA

Die Hanfprodukte von Salewa haben einen hohen Tragekomfort, sie sind sehr angenehm auf der Haut, am Berg sehr strapazierfähig und das Material ist temperatenausgleichend. Also insgesamt für mich ein tolles bergtaugliches Produkt.

CHRISTINE LADSTAETTER, INNOVATION & SPECIAL PROJECTS MANAGER, SALEWA

Alpine Hemp ist ein intelligenter Stoff, innovativ und natürlich. Die Kernidee kann man im Prinzip so beschreiben: Ein gutes Textilgewebe sollte sich verhalten wie unsere Haut. Wir sehen die Entwicklung und den Einsatz von Alpine Hemp nicht als ein unmittelbares Ziel, sondern als ein nachhaltiges und langfristiges Projekt.



SIMON KREUTZ, EVENTS & SPONSORING SPECIALIST, SALEWA

Das Gewebe ist sehr angenehm, es wirkt robust und ist sehr elastisch. Die Hose hat sich als äußerst abriebfest erwiesen, es sind keine Risse oder Löcher aufgetreten. Und ich wurde von vielen anderen Kletterern auf die Hose angesprochen.



MARK MCCARTHY, FORMER PRODUCT MANAGER APPAREL, SALEWA

Nach zahlreichen Expeditionen in den Salewa Cube und diversen Treffen im hochalpinen Raum des 7. Stockwerks kann ich die herausragende Weichheit und Elastizität des Stoffes anhand des Hosen-Prototyps bestätigen! Auf der Haut fühlt sich die Hose wirklich sehr komfortabel an, sie trocknet schnell und bietet große Bewegungsfreiheit.



EGON RESCH, REASERCH & INNOVATION MANAGER, SALEWA

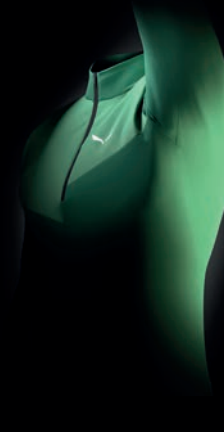
Ich fand den Stoff sehr angenehm auf der Haut. Auch während der schweißtreibendsten Passagen blieb die Hose trocken und klebte nicht am Körper. Ich habe sie zum Klettern getragen, aber auch beim Yoga und ganz allgemein in der Freizeit.

ALPINE HEMP TECHNOLOGY

ALPINE HEMP HERREN HALF ZIP TEE



NATÜRLICHES GEFÜHL
ALPINE HEMP TECHNOLOGIE



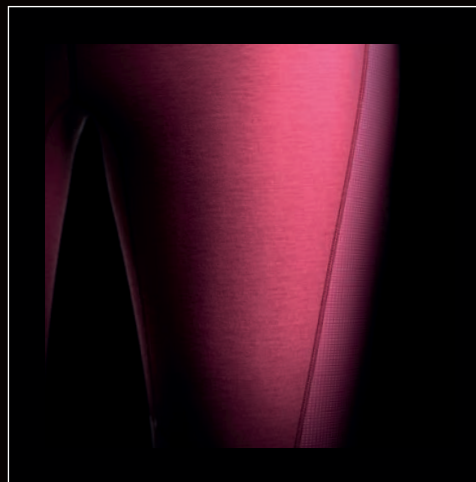
BEWEGUNGSFREIHEIT
UNTERARMKONSTRUKTION FÜR
AUSLADENDE BEWEGUNGEN



ERHÖHTE THERMOREGULIERUNG
HYBRIDE TEXTILKOMPOSITION
MIT HAMPF

ALPINE HEMP TECHNOLOGY

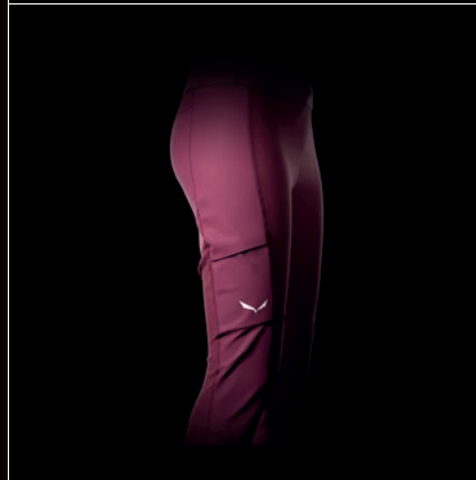
ALPINE HEMP DAMEN TIGHTS



NATÜRLICHES GEFÜHL
ALPINE HEMP TECHNOLOGIE



BEWEGUNGSFREIHEIT
HYBRIDE KONSTRUKTION



HOHE FUNKTIONALITÄT
LEICHT ZUGÄNGLICHE
SICHERHEITSTASCHE

ALPINE HEMP TECHNOLOGY

ALPINE HEMP CARGO HERREN SHORTS



NATÜRLICHES GEFÜHL
ALPINE HEMP TECHNOLOGIE



BEWEGUNGSFREIHEIT
ZWICKELKONSTRUKTION ZUM KLETTERN



HOHE FUNKTIONALITÄT
LEICHT ZUGÄNGLICHE
SICHERHEITSTASCHE

DAMEN KOLLEKTION

/
ALPINE HEMP
FRÜHLING SOMMER 2021



ALPINE HEMP PRINT TANK 28023

6360 rhodo red, 3960 navy blazer,
6320 camellia rose, 8170 maui blue

VORTEILE: atmungsaktiv, 4-Wege-Stretch,
bodymapping, pflegeleicht, Biobaumwolle

HAUPTMATERIAL: ALPINE HEMP STRETCH
JERSEY 225 (55% CO, 23% CA, 22% PL)



ALPINE HEMP T-SHIRT 28025

3960 navy blazer, 6320 camellia rose,
8170 maui blue

VORTEILE: atmungsaktiv, 4-Wege-Stretch,
bodymapping, pflegeleicht, Biobaumwolle

HAUPTMATERIAL: ALPINE HEMP STRETCH
JERSEY 225 (55% CO, 23% CA, 22% PL)



ALPINE HEMP PRINT T-SHIRT 28115

6320 camellia rose, 6360 rhodo red,
3960 navy blazer, 8170 maui blue

VORTEILE: atmungsaktiv, leicht,
schnelltrocknend, bodymapping,
pflegeleicht, Biobaumwolle

HAUPTMATERIAL: ALPINE HEMP JERSEY 125



ALPINE HEMP PRINT LONG SLEEVE TEE 28143

7950 bungee cord, 3960 navy blazer,
6320 camellia rose

VORTEILE: wasserabweisend, atmungsaktiv,
4-Wege-Stretch, bodymapping,
pflegeleicht, Biobaumwolle

HAUPTMATERIAL: ALPINE HEMP STRETCH
JERSEY 225 (55% CO, 23% CA, 22% PL)



ALPINE HEMP TIGHTS 28034

6360 rhodo red, 3960 navy blazer,
7950 bungee cord

VORTEILE: atmungsaktiv, 4-Wege-Stretch,
bodymapping, pflegeleicht, Biobaumwolle

HAUPTMATERIAL: ALPINE HEMP STRETCH
JERSEY 225 (55% CO, 23% CA, 22% PL)



**ALPINE HEMP LIGHT PANT
28030**

3960 navy blazer, 6360 rhodo red,
7950 bungee cord

VORTEILE: atmungsaktiv, leicht, 2-Wege-
Stretch, bodymapping, pflegeleicht

HAUPTMATERIAL: ALPINE HEMP RIPSTOP
STRETCH 205 (53% CA, 44% PL, 3% EA)



HERREN KOLLEKTION

/
ALPINE HEMP
FRÜHLING SOMMER 2021



**ALPINE HEMP PRINT T-SHIRT
28024**

3860 ombre blue, 5080 duck green, 3960 navy
blazer, 5640 pale frog, 7950 bungee cord

VORTEILE: atmungsaktiv, leicht,
schnelltrocknend, bodymapping,
pflegeleicht, Biobaumwolle

HAUPTMATERIAL: ALPINE HEMP JERSEY 125



**ALPINE HEMP T-SHIRT
28061**

7950 bungee cord, 5080 duck green, 3960 navy
blazer, 0910 black out, 5640 pale frog

VORTEILE: atmungsaktiv, 4-Wege-
Stretch, bodymapping, pflegeleicht, Biobaumwolle

HAUPTMATERIAL: ALPINE HEMP STRETCH
JERSEY 225 (55% CO, 23% CA, 22% PL)



**ALPINE HEMP GRAPHIC
LONG SLEEVE TEE
28062**

7950 bungee cord, 0910 black out

VORTEILE: atmungsaktiv, 4-Wege-Stretch, bodymapping, pflegeleicht, Biobaumwolle

HAUPTMATERIAL: ALPINE HEMP STRETCH JERSEY 225 (55% CO, 23% CA, 22% PL)



**ALPINE HEMP HALF ZIP
28016**

5080 duck green, 0910 black out,
5640 pale frog

VORTEILE: atmungsaktiv, 4-Wege-Stretch, bodymapping, pflegeleicht, Biobaumwolle

HAUPTMATERIAL: ALPINE HEMP STRETCH JERSEY 225 (55% CO, 23% CA, 22% PL)



**ALPINE HEMP LONG SLEEVE
28022**

0910 black out, 5080 duck green

VORTEILE: atmungsaktiv, 2-Wege-Stretch, geruchsneutralisierend, pflegeleicht

HAUPTMATERIAL: ALPINE HEMP RIPSTOP STRETCH 205 (53% CA, 44% PL, 3% EA)



**ALPINE HEMP CARGO SHORTS
28033**

5640 pale frog, 3960 navy blazer, 5080 duck green, 7950 bungee cord

VORTEILE: atmungsaktiv, leicht, 2-Wege-Stretch, bodymapping, pflegeleicht

HAUPTMATERIAL: ALPINE HEMP RIPSTOP STRETCH 205 (53% CA, 44% PL, 3% EA)



**ALPINE HEMP LIGHT PANT
28029**

0910 black out, 5080 duck green,
5640 pale frog, 7950 bungee cord

VORTEILE: atmungsaktiv, leicht, 2-Wege-Stretch, bodymapping, pflegeleicht

HAUPTMATERIAL: ALPINE HEMP RIPSTOP STRETCH 205 (53% CA, 44% PL, 3% EA)



NATURALLY STRONG

DIESE BROSCHÜRE WURDE GEDRUCKT
AUF NACHHALTIGEM GMUND HANF PAPIER

GMUND



