

Robert Pfeifer
Direttore provinciale INAIL
Bolzano



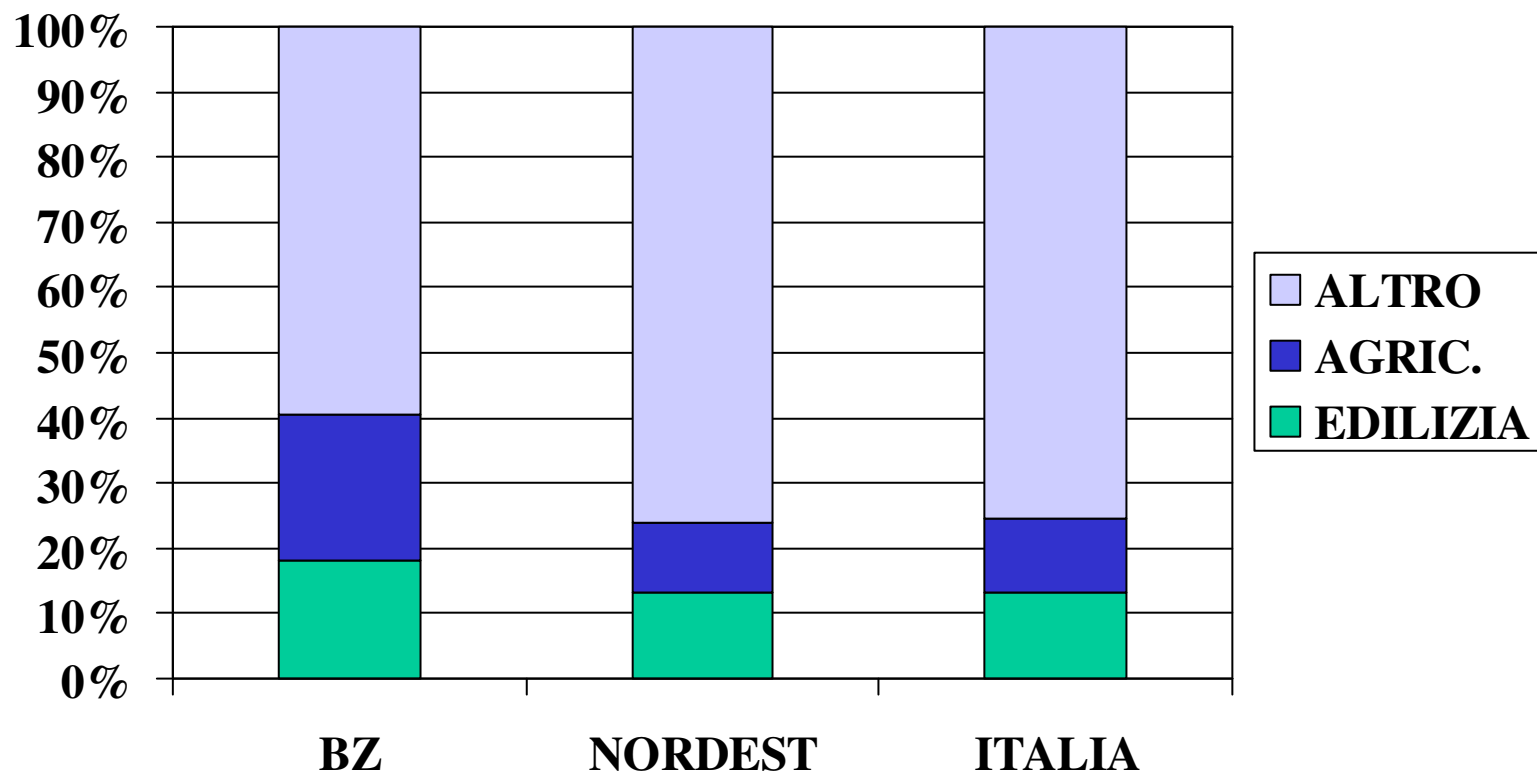
Infortuni - Unfälle

FOCUS SULLE COSTRUZIONI

AUGENMERK AUF DAS BAUWESEN

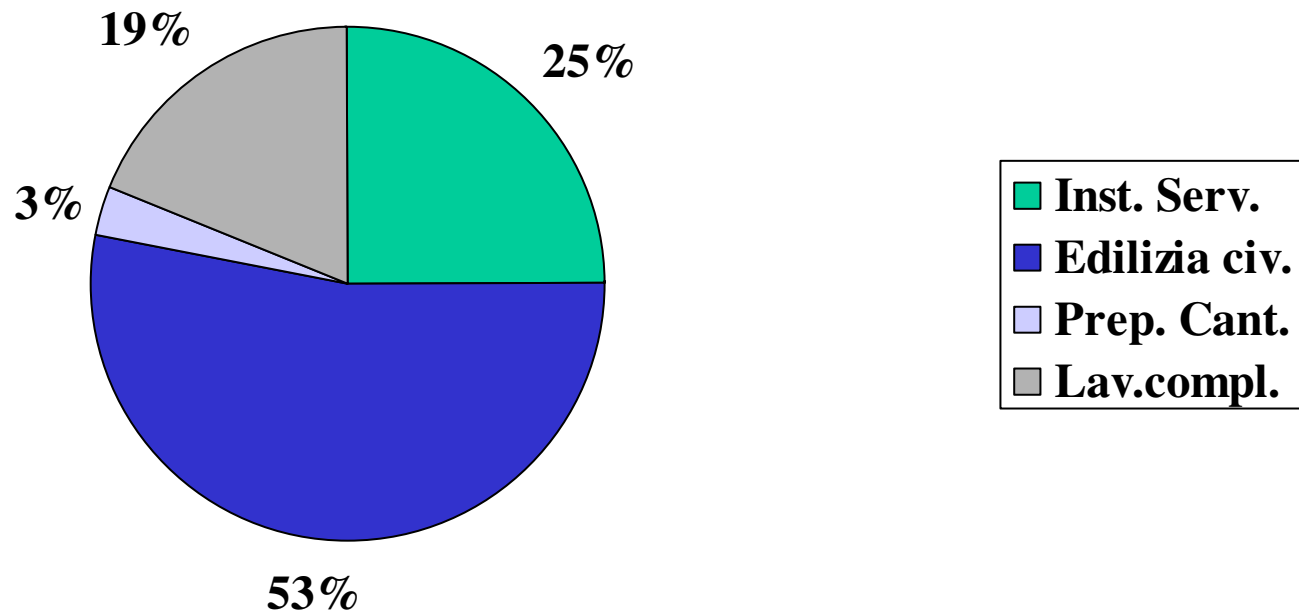
Infortuni in edilizia - Unfälle im Bauwesen

Alto Adige: quasi il 20% del totale
Südtirol: fast 20% der gesamten Unfälle



Infortuni in edilizia - Unfälle im Bauwesen

Solo la metà avviene durante i lavori edili veri e propri
Nur die Hälfte ereignet sich während den eigentlichen Bauarbeiten

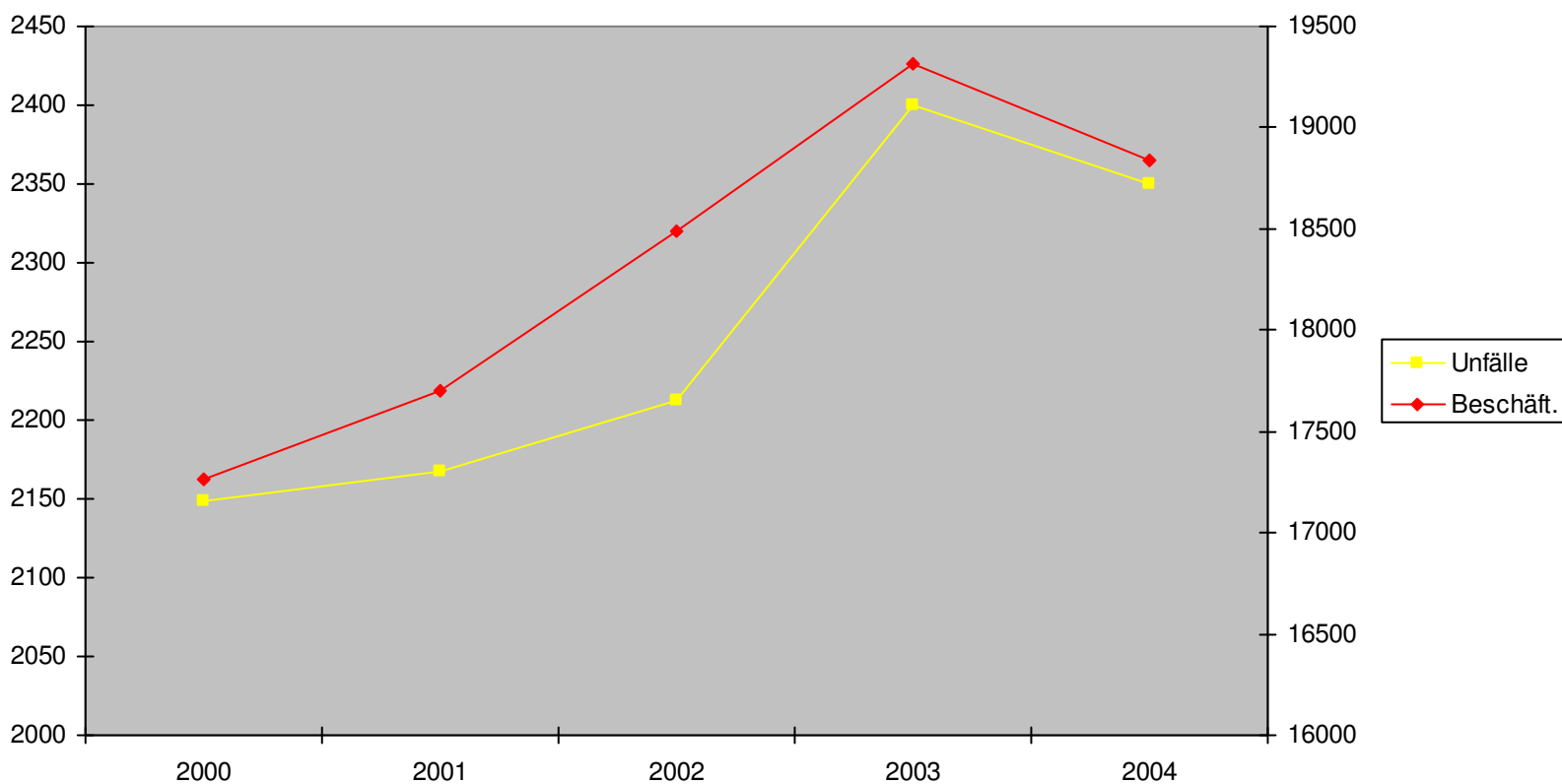


Infortuni in edilizia - Unfälle im Bauwesen

Occupazione e infortuni - Beschäftigung und Unfälle

(Alto Adige: dati assoluti - Südtirol absolute Werte)

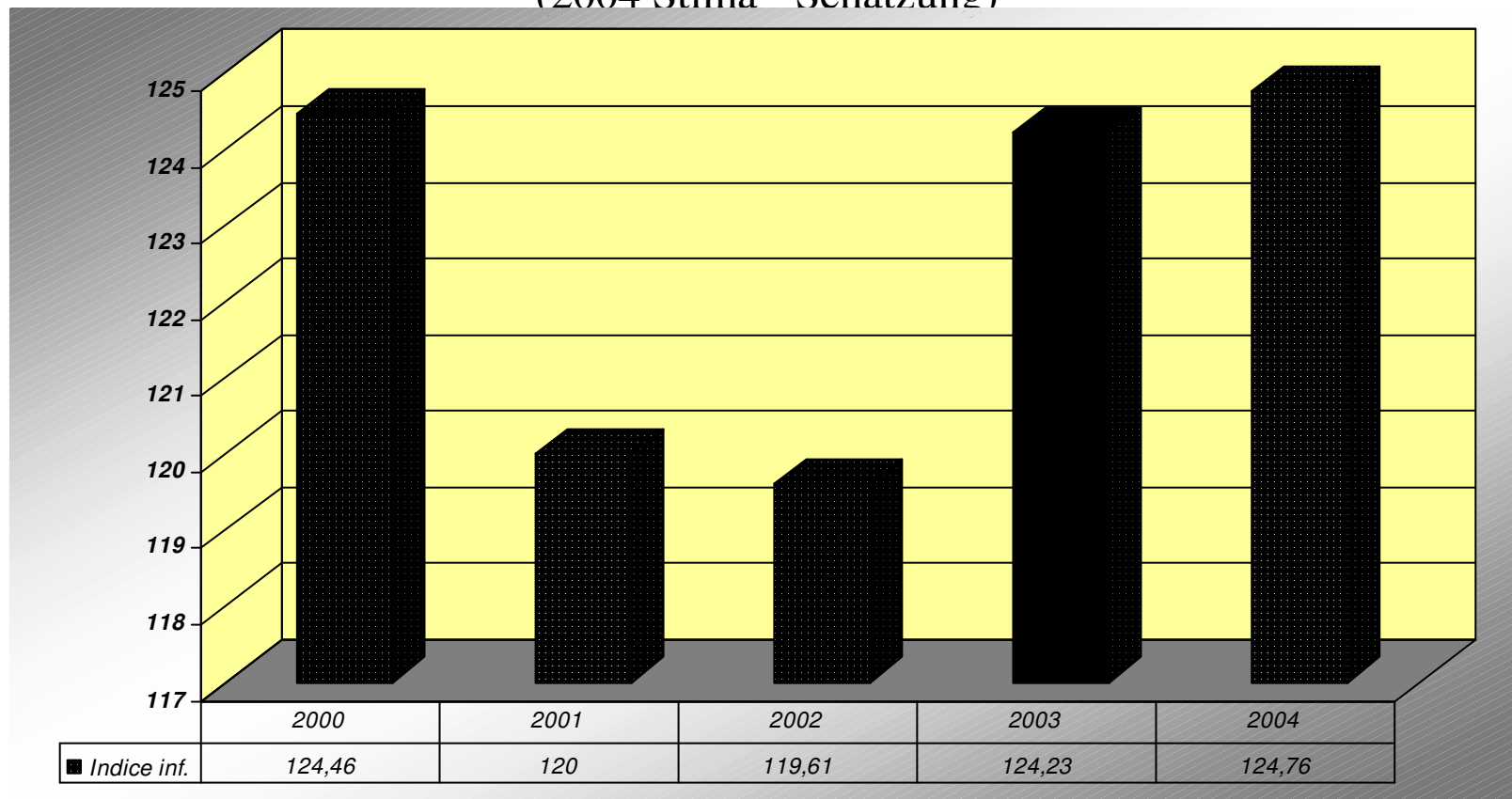
(2004 Stima - Schätzung)



Infortuni in edilizia - Unfälle im Bauwesen

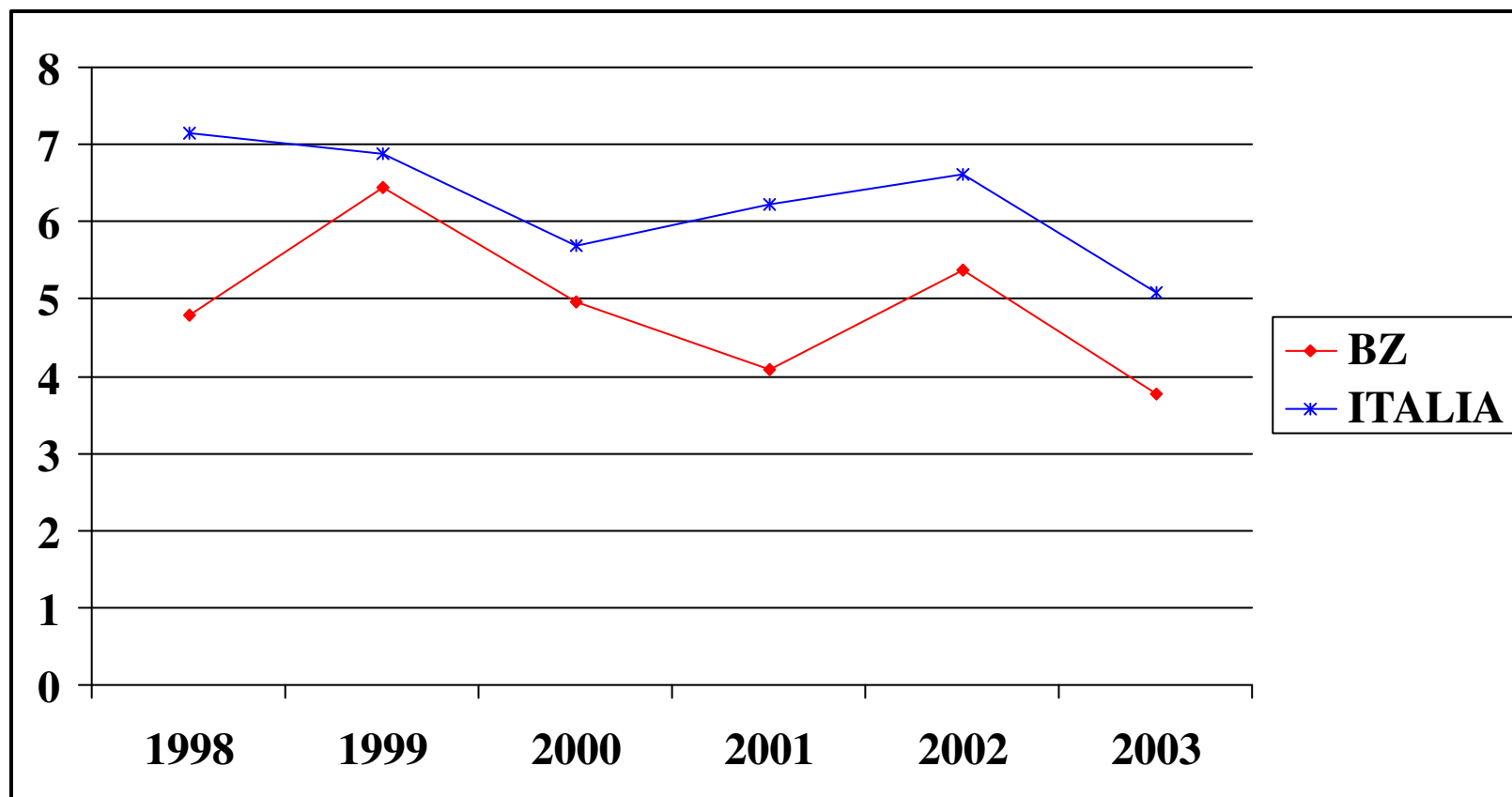
Indice di frequenza (infortuni x mille occupati)
Häufigkeitsindex (Unfälle x tausend Beschäftigte)
Fonte: Cassa Edile - Quelle: Bauarbeiterkasse

(2004 Stima - Schätzung)



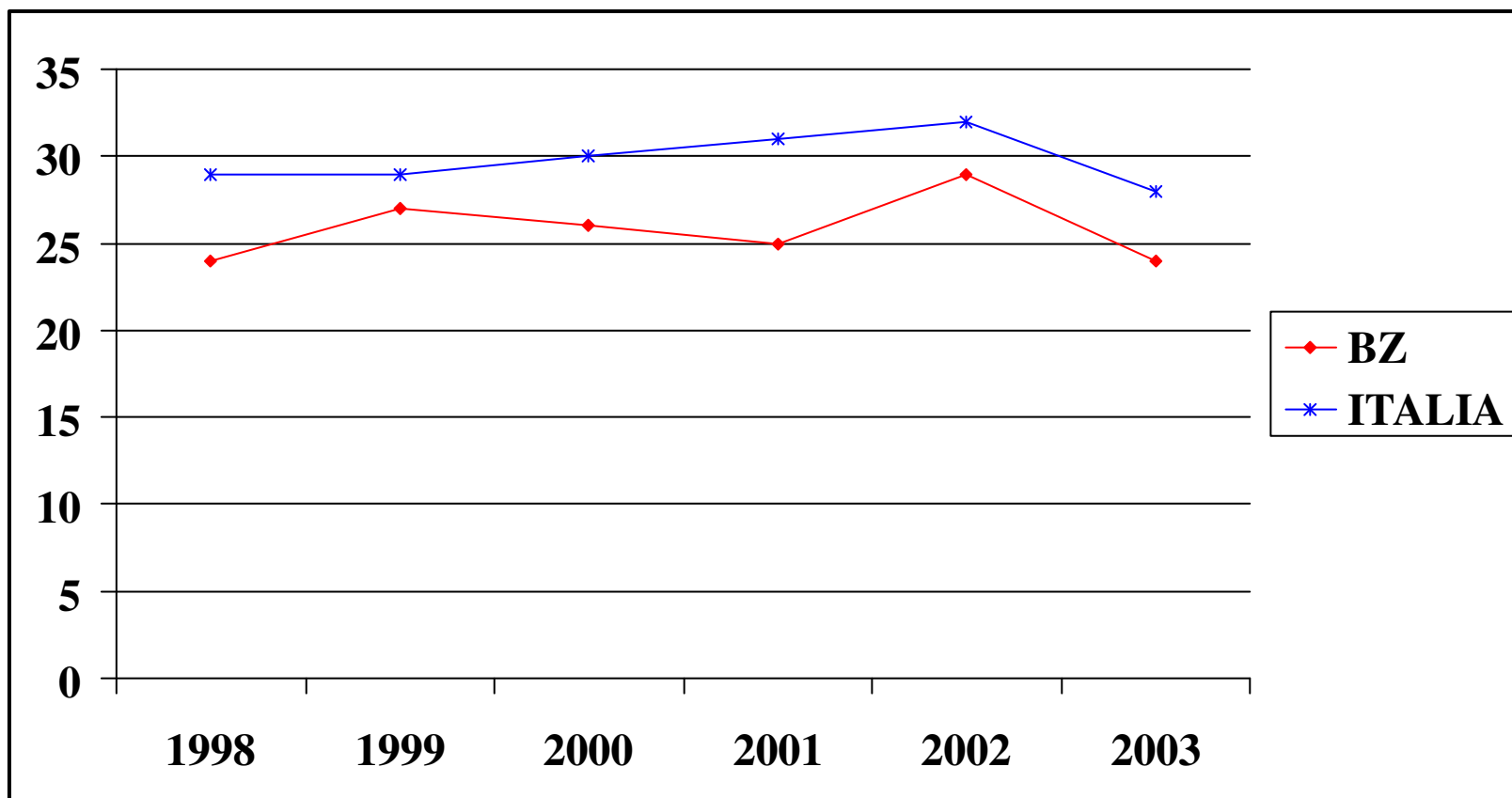
Infortunati in edilizia - Unfälle im Bauwesen

Peso degli infortuni gravi e mortali - Anteil der schweren und tödlichen Unfälle



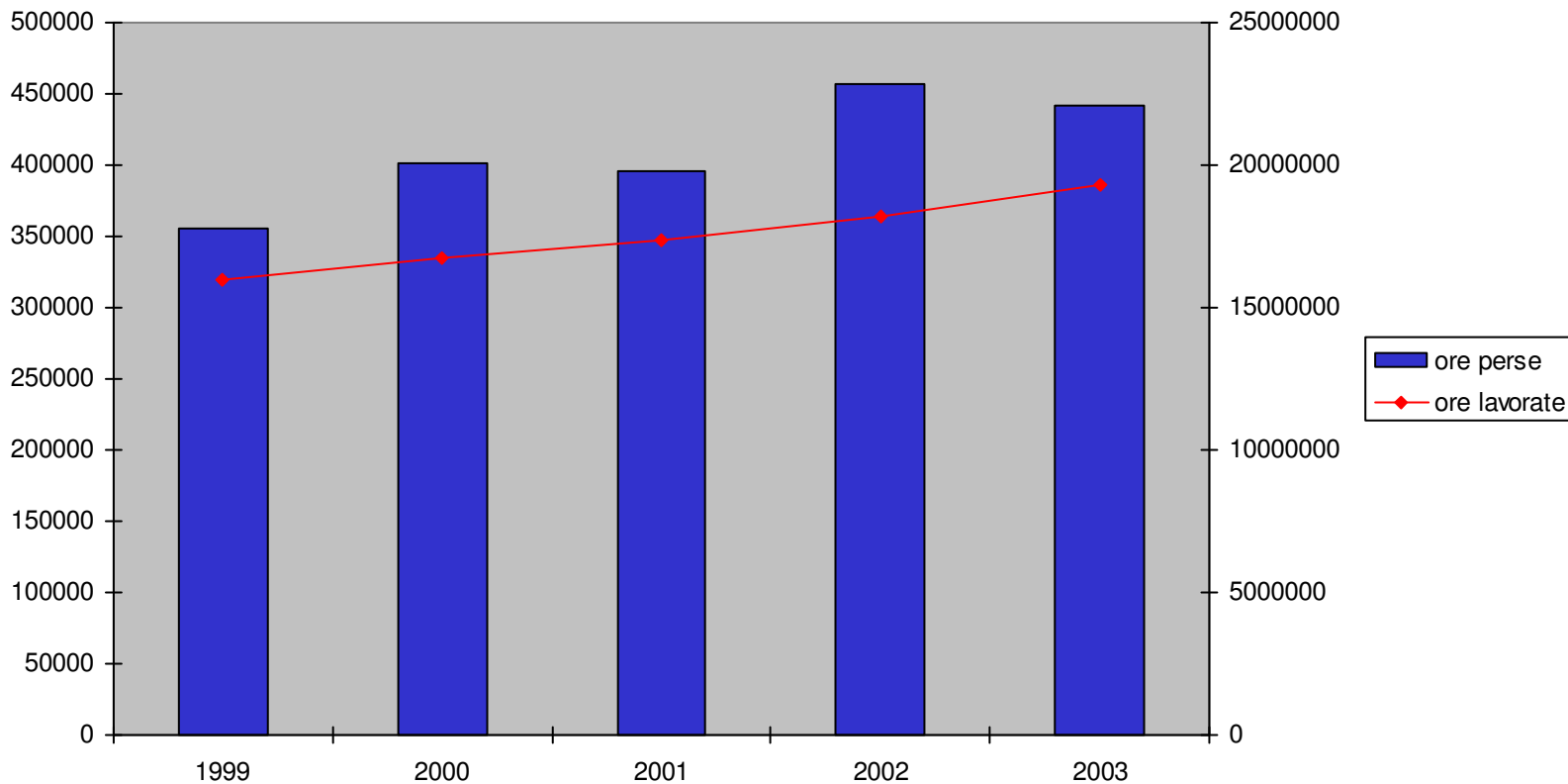
Infortuni in edilizia - Unfälle im Bauwesen

Durata media inabilità in giorni - Dauer der durchschnittlichen Arbeitsunfähigkeit



Infortuni in edilizia - Unfälle im Bauwesen

Ore di lavoro perse - Ore lavorate
Verlorene Arbeitsstunden - Gearbeitete Stunden



Infortuni in edilizia - Unfälle im Bauwesen

I costi - die Unkosten

400.000 ore lavorative
annue perse equivale:

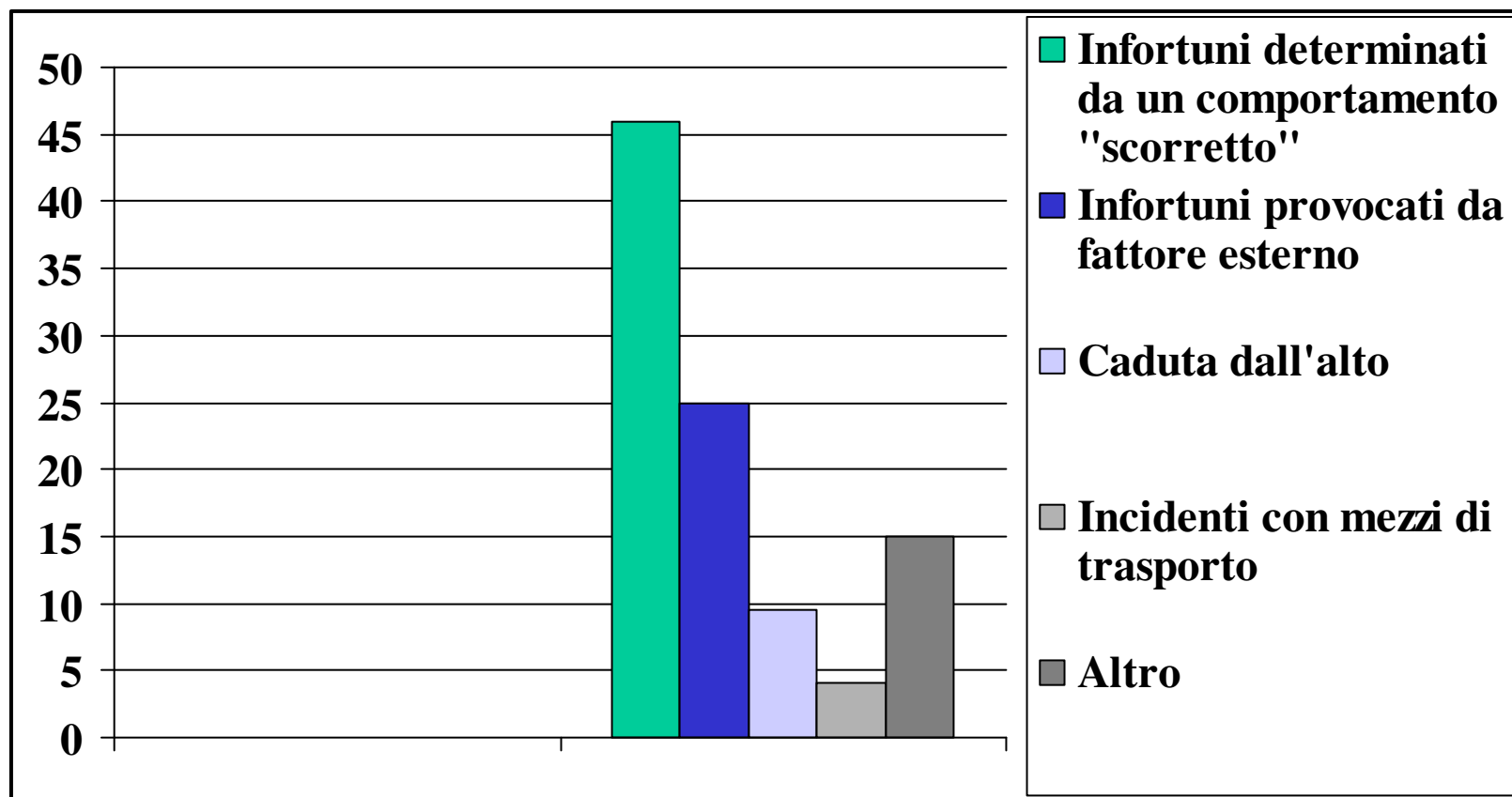
- a circa 16 milioni di Euro di retribuzioni
- al lavoro di circa 160 operai

400.000 verlorene
Arbeitsstunden im Jahr
bedeutet:

- ungf. 16 Millionen Euro an Entlohnungen
- Arbeitsleistung von ungf. 160 Arbeitern

Infortuni in edilizia - Unfälle im Bauwesen

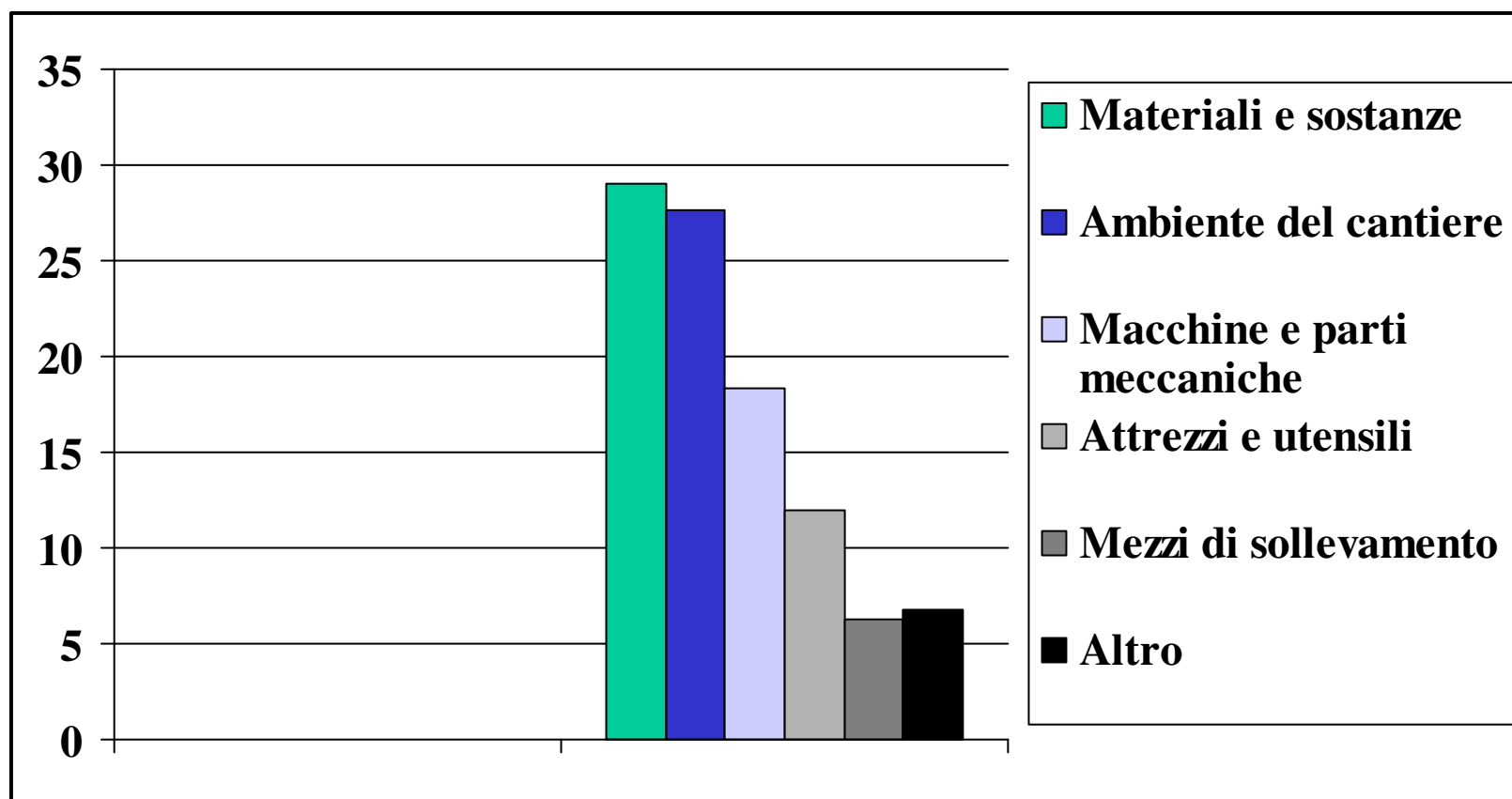
Come avvengono gli infortuni - Wie ereignen sich die Unfälle



Infortuni in edilizia - Unfälle im Bauwesen

Come avvengono gli infortuni - Wie ereignen sich die Unfälle

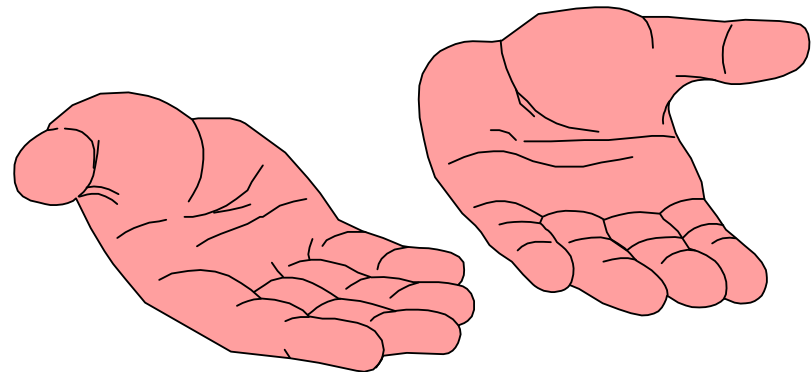
I principali agenti materiali - die wichtigsten Wirkursachen



Infortuni in edilizia - Unfälle im Bauwesen

ATTENZIONE - ACHTUNG

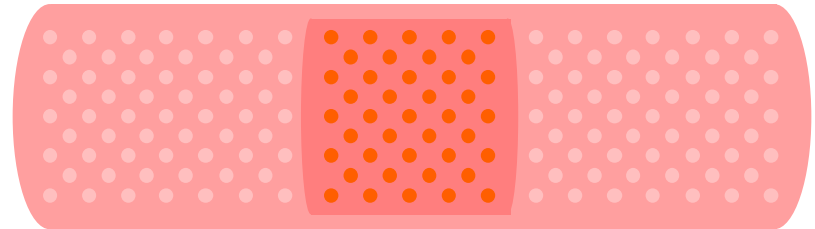
- Oltre il 42% degli infortuni provoca lesioni alle estremità superiori (mano, polso, avambraccio e gomito)
- Über 42% der Unfälle verursacht Verletzungen an den oberen Gliedmassen (Hände, Handgelenk, Unterarm und Ellbogen)



Infortuni in edilizia - Unfälle im Bauwesen

ATTENZIONE - ACHTUNG

- Oltre il 28% degli infortuni provoca ferite
- Über 28% der Unfälle verursacht Verwundungen



Infortuni in edilizia - Unfälle im Bauwesen

Gli infortuni da caduta in piano sono spesso causati

Die Sturzunfälle sind meistens verursacht durch

- **Carenze tecniche:** pavimenti con ostacoli, calzature non adatte, scarsa illuminazione, ecc.
- **carenze organizzative:** stress, fretta, assenza di indicazione di pericolo, ecc.
- **errori umani:** oggetti lasciati in giro, disordine, disattenzione, non osservanza delle disposizioni infortunistiche, ecc.
- **Technische Mängel:** Fussböden mit Hindernissen, ungeeignetes Schuhwerk, unzureichende Beleuchtung, usw.
- **organisatorische Mängel:** stress, Eile, mangelnde Gefahrenbeschilderung
- **menschliche Fehler:** herumstehende Gegenstände, Unordnung, Unaufmerksamkeit, Nichtbeachtung der Unfallvorbeugungsvorschriften

Infortuni in edilizia - Unfälle im Bauwesen

Giorno per giorno - Tag für Tag

- Ogni giorno 5 operai si infortunano
- Ogni giorno 2 operai si colpiscono con materiali, scivolano su passerelle ecc.
- ogni 2 giorni un operaio cade dall'alto
- ogni 6 giorni un operaio riporta una invalidità permanente
- Jeden Tag erleiden 5 Arbeiter einen Unfall
- Jeden Tag verletzen sich 2 Arbeiter mit Baumaterial, rutschen aus, usw.
- Jeden zweiten Tag fällt ein Arbeiter herunter
- jeden sechsten Tag trägt ein Arbeiter eine bleibende Invalidität davon